

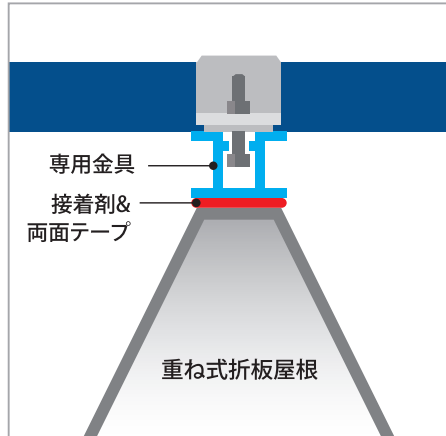
ダブル 接着工法 NAI-X[®]

接着剤を使用した独自の設置工法

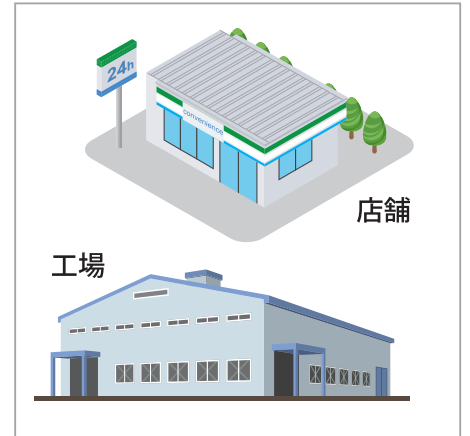
長期持続性接着剤と高機能両面テープを併用し、架台金具を接着後、すぐに太陽電池モジュールの設置ができ、短期間での施工が可能な工法です。



長期持続性接着剤と高機能両面テープを使用し、屋根に金具をいち早く固定します。



接着工法のため、屋根に穴をあけないので、雨漏りの心配がありません。



コンビニなどの店舗、工場、倉庫など、重ね式折板屋根でご利用いただけます。

ファミリーマート様採用

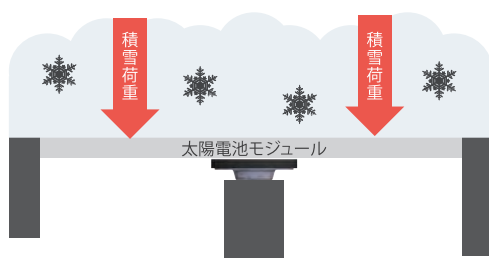
耐雪アタッチメント

太陽電池モジュールが雪の重さに耐えるための補強金具

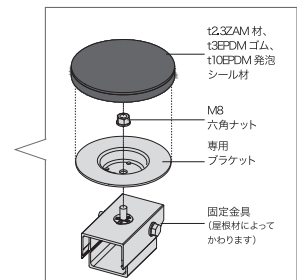
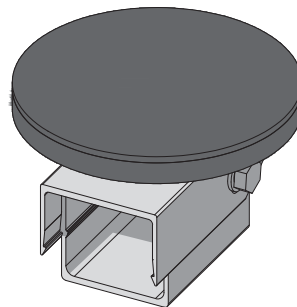
垂直積雪量
最大**290cm**※
対応

太陽電池モジュールと屋根との間に耐雪アタッチメントを配置し、支持点を増やすことで雪の重みが分散され、積雪荷重による太陽電池モジュールの変形を軽減し、破損を防ぎます。

耐雪アタッチメントの効果



耐雪アタッチメントが太陽電池モジュールを支えて雪の重みを分散



対応屋根形状

ハゼ折板 / 金属横葺 / 金属縦葺 / 重ね折板(剣先連結)

※太陽電池モジュールの仕様により異なります。