
失敗しない！ 「産業用ソーラーカーポートの選び方」

株式会社エクソルは、2025年日本国際博覧会の「大阪ヘルスケアパビリオン」に協賛しています。



ひきだしたい、無限の太陽力。



2024年10月
営業本部 産業推進部 産業推進課
水野 歩

なぜソーラーカーポートなのか

なぜソーラーカーポートなのか

企業の太陽光発電導入量は年々増加している

非常用電源

電気料金削減

国際イニシアチブ(RE100)の活用

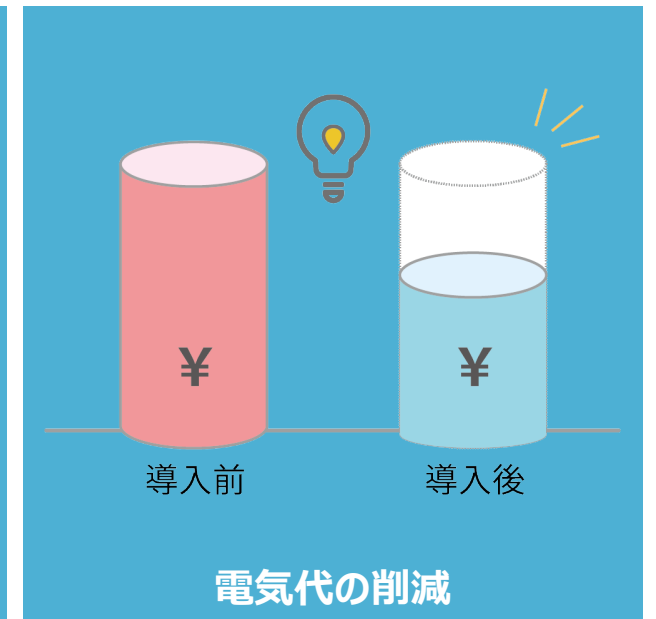
ESG投資

しかし、ネックがあり導入できない場合がある

建物の屋根に載せられない

すでに建物に導入済みだが、建物屋根だけでは十分な再エネ電力が得られない

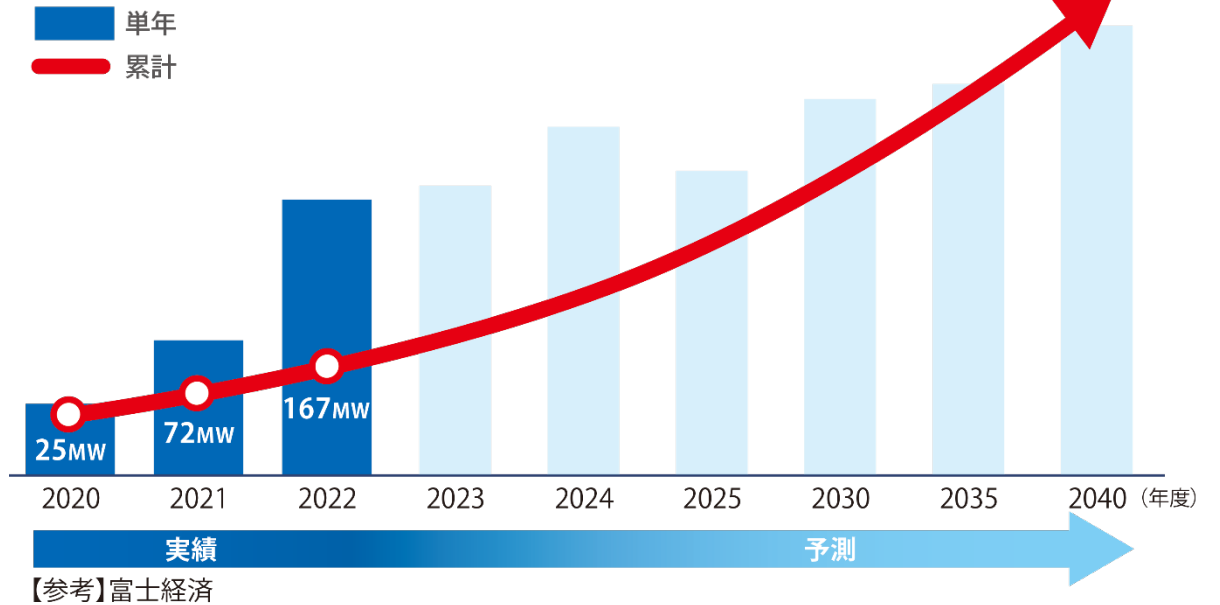
これを解決するのが ▶ ソーラーカーポート



ソーラーカーポート市場は

ソーラーカーポート市場は

導入量推移



- 法人所有の駐車場面積だけで20GW規模のポテンシャル！
- 国内の駐車場は住宅の車庫を除いても約551万台分
- 遊休地や未利用地も

※富士経済調べ

ソーラーカーポート市場は

環境省からの産業向けカーポート補助金制度 二酸化炭素排出抑制対策事業費等補助金

※二次公募は終了しました

- ・補助対象経費の3分の1（上限1億円）
- ・2021年からスタート
- ・企業や法人などが対象

導入促進に向けた規制緩和

- ・建築確認申請の簡略化
- ・アルミニウム合金増の小規模建築物を審査省略制度の対象について
- ・杭基礎工法も基礎として認めるよう明確化 など

今、ソーラーカーポートは導入しやすい土壌ができた！

ソーラーカーポート導入の課題

ソーラーカーポート導入の課題



① 導入費用の不安

- 導入費用が高いのではないかな？



③ 手続きの煩雑さや 設置後のトラブル

- **建築物**のため、通常太陽光発電導入では取り扱わない
- 建築確認申請など新たな手続きが必要
- 導入後のメンテナンスをどうしたら良いかわからない



② 設置場所の規制や 駐車のにくさ

- 場所によってはDR(飛び火)認定*のものが必要
- ソーラーカーポートの足に車をぶつけてしまうのではないかな？

*DR認定：防火地域・準防火地域の建築物の屋根は防火に関する、一定の技術基準を満たすこと及び大臣認定を取得すること等が定められている



④ 発電効率・反射被害等、 太陽光発電の効果や影響

- 建物の影の影響は？
- パネルの反射による周囲への被害はないのかな？
- 電力消費に見合った発電量を得られるのかな？
十分な発電量が確保できるのかな？
- パワーコンディショナなど必要な機器の選定はどうしたら良いのかな？
- 機器類の最適な設置場所は？
- ケーブルの配線はどうするのか？

課題の解決策

課題の解決策

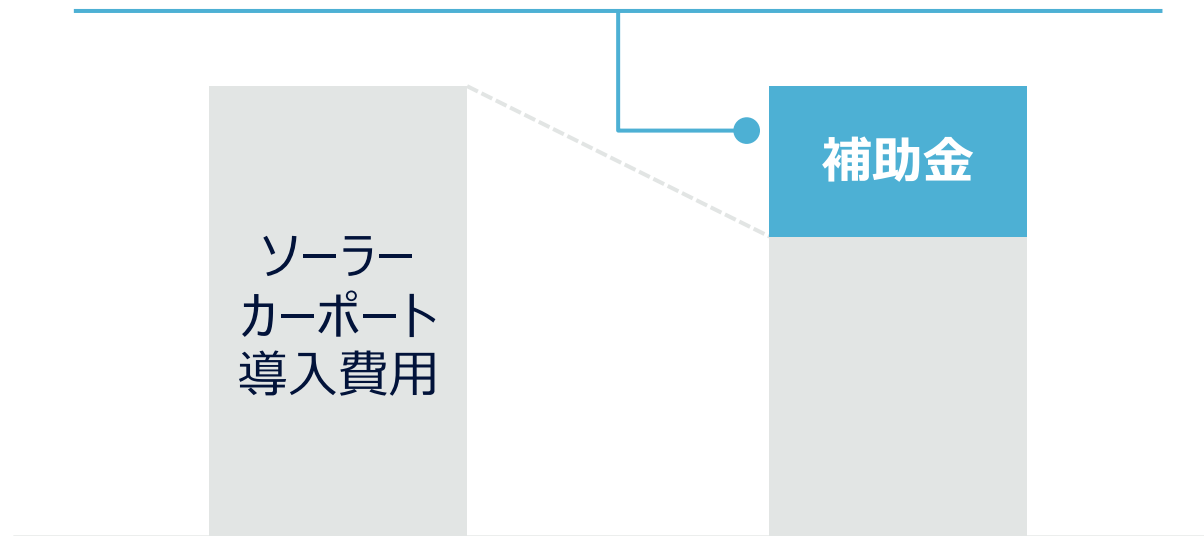
①導入費用は補助金で解決

2021年にスタートしたばかり企業・法人対象補助金

環境省からの産業向けカーポート補助金制度 **二酸化炭素排出抑制対策事業費等補助金**

※二次公募は終了しました

補助対象経費の **3分の1**（上限1億円）を補助



他、各自治体の太陽光発電システム導入による補助金の活用も可能

課題の解決策

②設置場所の規制への対応・雨漏り対策・駐車のにくさなどの不安は **多様な製品が解決**

防火・準防火地域向け



DR(飛び火)認定を受けた
ソーラーカーポート

耐水で雨漏り対策



耐水性能の高い
ソーラーカーポート

さまざまな支柱のタイプ



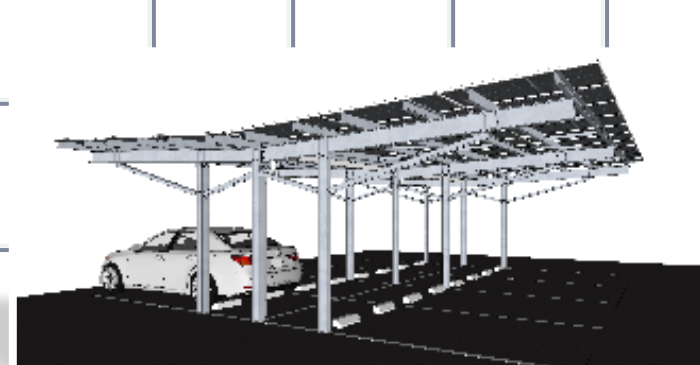
2本足など
ソーラーカーポートをご用意



著作者：macrovector_official / 出典：Freepik

課題の解決策

エクソルなら『豊富なラインナップ』でニーズに合致したソーラーカーポートをご提案



ソーラーカーポートは多様性を求められる

課題の解決策

③手続きの煩雑さや設置後のトラブルは 専門知識で未然に防ぐ

検討中の

反射光 発電効率 配線計画

建設前の

防火地域 建蔽率 市街化調整区域 建築確認申請

建設後の

正しいメンテナンス

専門知識・経験を持つ

XSOLなら

設計段階からサポート！

お客様に合ったソーラーカーポートをご提案

煩雑な手続きはおまかせ！

設計・発注・施工まで一気通貫で請け負います

アフターフォローもばっちり！

安心のメンテナンス対応

課題の解決策

④エクソル なら・だけ・しか でソーラーカーポートの導入をサポートします

太陽電池モジュール累計導入量

3.3GW突破

太陽光発電施設施工件数

2万件以上



ソーラーカーポートに必要なのは

電力申請

使用前自己確認

収支計画

影や反射を計算した配置

導入後の正しいメンテナンス

消費電力量から最適な導入量での設計



都市計画法

防火地域

建蔽率

市街化調整区域

建築確認申請



<電気 + 建築> 両方の知識・経験で最適なソーラーカーポートをご提案

豊富な種類をご用意

DR(飛び火)認定、4本足タイプ、片側支持(2本足、後方2本足)タイプ、折版屋根etc.

専門知識で全部おまかせ

設計・手続き・施工・メンテナンス ワンストップでトラブルを防ぐ！

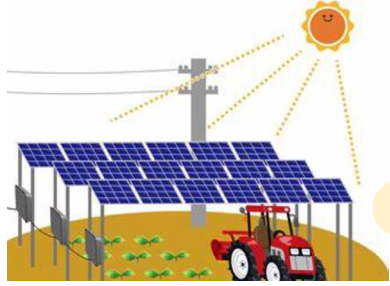
信頼の実績で安心

太陽光発電累計導入容量3.3GW突破！太陽光発電所施工件数2万件以上
〈電気＋建設〉の知識で最適なソーラーカーポートをご提案

日本のあらゆるところに太陽光発電を

設置できない をなくす

XSOLの考える全棟搭載開発プロジェクト



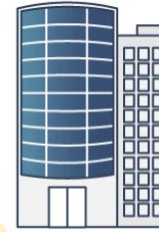
農地にも



道路の上にも



カーポートの上にも



建物の側面にも

実現済

高電圧 マルチ・パフォーマンス・モジュール

VOLTURBO

狭小屋根にも

実現済

X-3

陸屋根にも

実現済

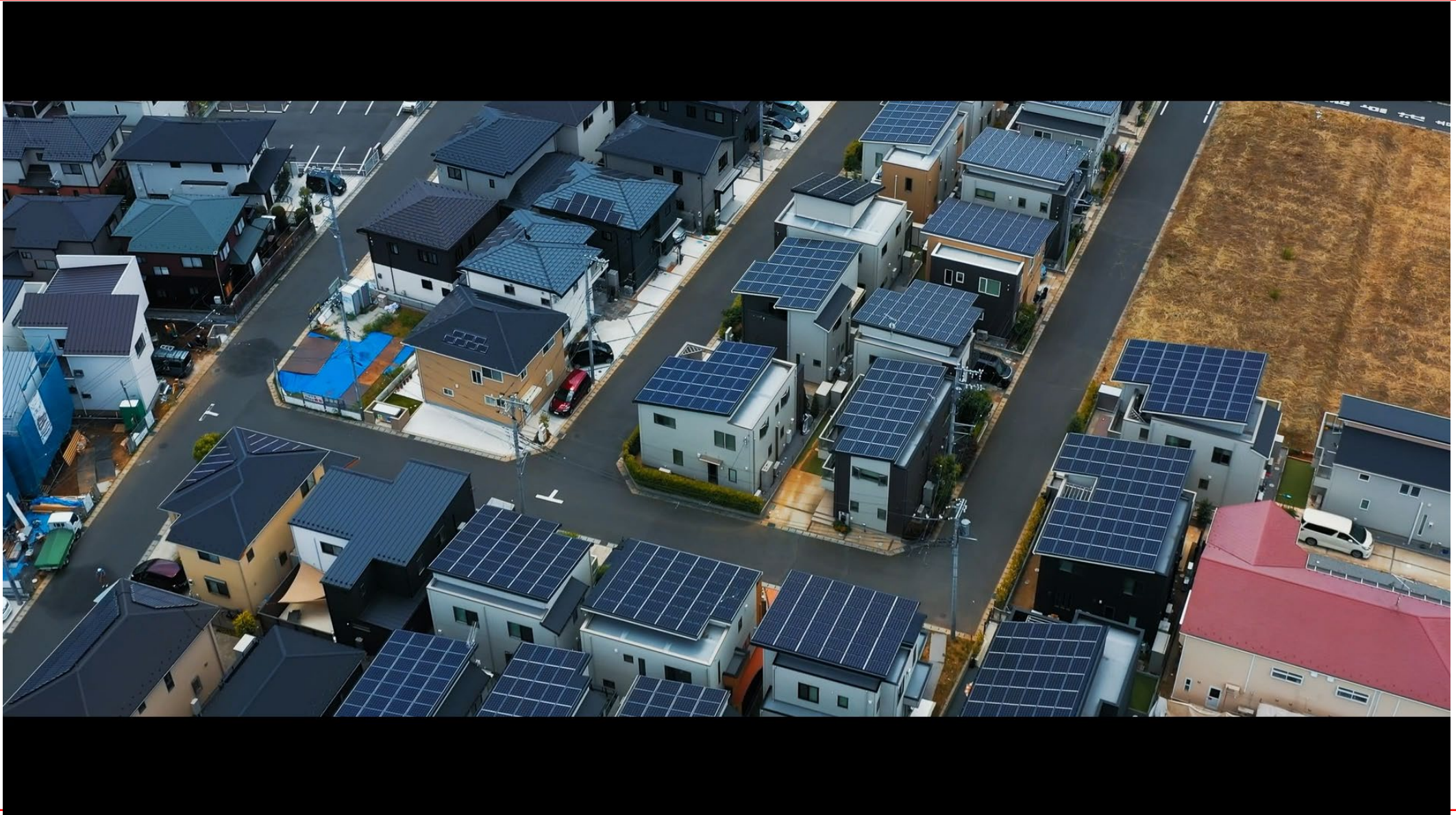
NAI-X

折版屋根にも

実現済

救電BOX

非常用電源にも



ご清聴ありがとうございました。

株式会社エクソルは、2025年日本国際博覧会の「大阪ヘルスケアパビリオン」に協賛しています。



Osaka
Healthcare
Pavilion
Nest for Reborn

ひきだしたい、無限の太陽力。

XSOL

<画像提供>（敬称略・順不同）

インリー・グリーンエナジージャパン株式会社

株式会社カケフ住建

株式会社サンレール

株式会社大仙

日栄インテック株式会社